



Community Duurzaamheid Programma 2025

De springplank naar een
regeneratieve organisatie

hospitalitygroup



Creating
better
places

Terugblik 2024 Springplank Duurzaamheid

In 2024 zette de Community Duurzaamheid weer mooie stappen richting een regeneratieve bedrijfsvoering. We onderzochten hoe biodiversiteitsverlies kan omslaan in biodiversiteitswinst op de **Universiteit van Wageningen** en voelden de urgentie voor klimaatherstel weer groeien tijdens de workshop **'Earth from Space'**. Om bijdragen vanuit het bedrijfsleven tot leven te laten komen bezochten we **Verstegen Spices & Sauces**, waar historische schade actief wordt hersteld. Ook bezochten we de **Floating Office**, een inspirerend voorbeeld van energiepositief en klimaat- en wateradaptief bouwen. Bij **i-did** zagen we hoe circulair en sociaal ondernemen hand in hand gaan. De waterstoftransitie stond centraal bij **Groningen Seaports**, waar we de rol van Nederland in duurzame energie verkenden en onze visie op regeneratief leiderschap verdiepten. We gingen bij **De Tweede Kamer** in gesprek met **Extinction Rebellion** over hoe weerstand kan worden omgezet in daadkracht en bespraken actuele wetgeving.

Met al deze inzichten bouwen we in 2025 verder aan een regeneratieve toekomst! Met nieuwe bedrijfsbezoeken, verdiepende workshops en sterke samenwerkingen blijven we impact maken. Onze reis gaat door – **doe jij ook mee?**





Over het programma

We overschrijden structureel onze planetaire grenzen. Natuurlijke grondstoffen nemen sneller af dan de natuur kan aanvullen, de temperatuur stijgt harder dan de voorspellingen waardoor we al op 1,5 graad opwarming zitten. Het aantal diersoorten neemt drastisch af en we worden geconfronteerd met een stijgende zeespiegel. Om de aarde een prachtige plek te laten zijn voor onszelf en toekomstige generaties moeten we stappen gaan zetten. De groei van klimaatacties is indrukwekkend, maar nog lang niet genoeg. Welke stappen kunnen wij zetten? De enige manier om het tij te keren is regeneratie. Waar duurzaamheid vaak gaat over het verminderen van een negatieve impact, gaat regeneratie een stapje verder: het maken van een positieve impact. En dat vraagt een nieuw soort verbinding met niet alleen de natuur, maar ook met onszelf en elkaar.

Voor wie?

We initiëren deze community speciaal voor medewerkers die verantwoordelijk zijn voor of zich bezighouden met het verduurzamen van organisaties en net dat stapje extra willen zetten. De community leden zijn werkzaam in diverse sectoren. We brengen duurzaamheidsexperts bij elkaar om van elkaar te leren, elkaar te inspireren en initiatieven te versnellen.

Wanneer?

Impact Fair	4 april 2025
Deep Dive 1	17 juni 2025
Deep Dive 2	6 november 2025
Summer Session	26 augustus 2025
Tweedaagse studiereis	1 en/of 2 oktober 2025
Deep Dive 3	16 december 2025

In een notendop

De combinatie van inspiratie, inhoudelijke verdieping en het aanzetten tot actie maken dit programma uniek. In deze community staan onderwerpen als de eiwittransitie, sociale impact, meetbaarheid & data en regeneratie centraal. We bundelen onze kennis en passen de beste duurzaamheidsinitiatieven toe. Ook gezelligheid en het verbinden door zakelijke vriendschappen, krijgen een plek door onder ander gezamenlijke lunches en gezellige afsluiters. Kortom, een interactief en divers programma.

FM Community

Naast het programma dat je fysiek volgt met de besloten groep, word je ook lid van onze overkoepelende FM Community met inmiddels meer dan 170 facility, HR, MVO & Vastgoed managers.

Daarmee krijg je:

- Vijf fysieke ontmoetingen bij de Get Together sessies in ons FM Werkcafé inclusief lunch en/of borrel
- Twee online kennisdelingsessies over actuele thema's
- Zomer- & Winter Editie
- Toegang tot een besloten LinkedIn groep

Klik [hier](#) voor meer informatie over de FM Community.



**Juni 2025 t/m
December 2025**



**Drie deep dives
incl. food & drinks**



**Impact Fair, Summer
Session en Tweedaagse
studiereis (optioneel)**



**Lid van de FM
Community**



**€ 1.550 bij min.
10 & max. 30
deelnemers**



Deep dive 1: Sociale impact strategie

Achmea, Apeldoorn | 17 juni 2025

Jacqueline Reeker, Adviseur Duurzaamheid bij **Achmea**, nodigt jullie uit voor een samenwerksessie over hun reis naar een klimaat neutrale bedrijfsvoering in 2030. Ze deelt hoe Achmea sinds 2019 versneld inzet op energieneutrale panden, zero-waste, circulaire inkoop en vergroening. De nadruk zal liggen op het uitwisselen van sociale impact strategieën en digitale inclusie; welke stappen kan je zetten en hoe bereik je verschillende (neuro)diverse doelgroepen? Ontdek hoe zij deze transitie vormgeeft en laat je inspireren!

Deep dive 2: Eiwittransitie in beweging

APG, Amsterdam | 6 november 2025

Lidl speelt een belangrijke rol in het verduurzamen van het voedselaanbod, gericht op het verminderen van de voetafdruk van eiwitproductie. **Quirine de Weerd**, MVO Manager van het Jaar, zal ons uitleggen hoe ze haar assortiment aan plant-based en duurzame eiwitten verder uitbreidt. Dit bezoek biedt ons inzicht in de concrete stappen die wij kunnen zetten om de eiwittransitie verder te brengen.



Deep dive 3: Green teams in actie

Rijnstate, Arnhem | 16 december 2025

Mandy en **Elise** van de **Groene Dijklander Beweging** nemen ons mee over hoe zorgprofessionals actief betrokken worden bij het verduurzamen van het Dijklander Ziekenhuis. Wat kan het bedrijfsleven leren van de Green Deal 3.0? We zijn te gast bij **Rijnstate Ziekenhuis** dat met haar unieke infrastructuur, waterstofinstallatie en energieneutrale gebouwen het perfecte décor van de dag is

Regeneratie @ Impact Fair Jaarbeurs Utrecht | 4 april 2025

Wie de krant leest ziet dat er veel uitdagingen zijn in de wereld. Doemdenken ligt op de loer. Terwijl Nederlanders gewoon heel veel positieve impact maken. Op de **Impact Fair** ligt de focus op wat er goed gaat, waar we trots op zijn! En waar we nog trotser op zijn, zijn jullie, onze community leden. Omdat PHI Factory partner is van de Impact Fair, bieden ze ons de ruimte om deze dag iets moois te brengen en ons regeneratieve verhaal te delen met andere duurzaamheidsmanagers!

Kortingsprijs: normaal €150, voor ons €75,-



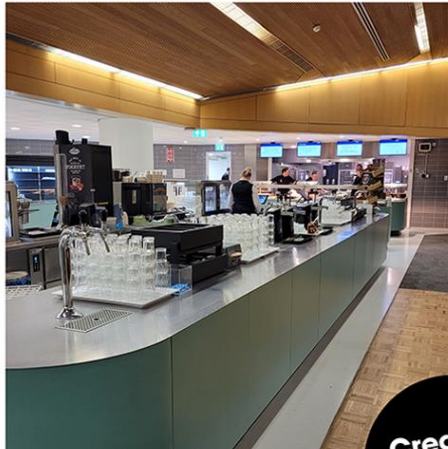
Summer session: PHI Rooftop Rotterdam | 26 augustus 2025

Tijdens de zomervakantie zijn jullie van harte welkom op het kantoor van PHI Factory in het Groot Handelsgebouw in Rotterdam. We hebben een heerlijk dakterras met een prachtig uitzicht over Rotterdam. Hier vertellen we je graag wat over de laatste ontwikkelingen rondom regeneratie, duurzame ontwikkelingen in Rotterdam vanuit de **Green Business Club** en natuurlijk is er genoeg tijd om gezellig bij te kletsen. De locatie is ideaal gelegen naast Rotterdam Centraal.

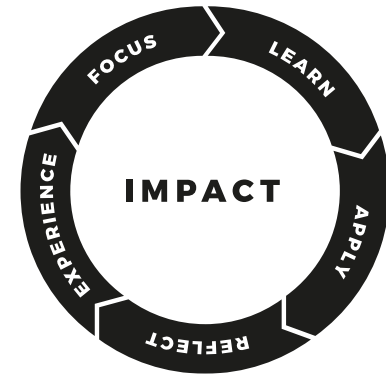
2daagse studiereis: het groene Texel Texel | 1 en 2 oktober 2025

Na het succes van vorig jaar nemen we jullie graag weer mee op een tweedaagse, waarin we de verbinding maken met elkaar en de natuur. Dit keer op het prachtige groene Texel. We brengen een bezoek aan 'onze' **Ailin** bij het **Groene Verpleeghuis van Omring** dat in aanbouw is. Ook bezoeken we **MVO Manager van de Gemeente Texel** en leren meer over diverse regeneratieve initiatieven. In de avond hebben we een kampvuursessie met **Nature Quest** en op dag 2 gaan we op een quest in de natuur. Kortom, daar wil je bij zijn!

Prijs: nader te bepalen o.b.v. aantal deelnemers



Creating better places



Leercyclus van een course

De programma's van de communities realiseren impact doordat we deelnemers in een leercyclus brengen. De leercyclus is gebaseerd op het gedachtegoed van Kolb.

- Learn** De programma's hebben een variëteit aan leermethoden; colleges, cases, best practices, dialogen, intervisie, et cetera.
- Focus** De programma's zijn specifiek ingericht rondom thema's en voor specifieke doelgroepen.
- Apply** Alles wat je leert en ziet kun je toepassen in eigen omgeving.
- Reflect** In de programma's is tijd gereserveerd voor reflectie op hetgeen je leert en ervaart.
- Experience** Je ervaart de praktijk wat aanzet tot concrete actie in eigen omgeving.



Meer informatie

Deelname

Ben jij enthousiast? Inschrijven kan [hier](#) tot uiterlijk 1 juni 2025. We gaan uit van minimaal 12 en maximaal 30 deelnemers. De kosten voor het volledige programma bedragen € 1.550,- per deelnemer, inclusief food & drinks, exclusief btw.

Het programma is met veel aandacht samengesteld. Hospitality Group en PHI Factory behouden zich het recht voor om het programma op onderdelen of locaties te wijzigen, mocht dit door omstandigheden noodzakelijk zijn.

Voorwaarden

Deelname is pas definitief na betaling van de factuur. Annulering is tot uiterlijk 1 mei 2025 kosteloos mogelijk. Bij annulering tussen 1 mei en 15 mei 2025 ontvang je 50% van de deelnamekosten retour. Bij annulering na 15 mei 2025 vindt er helaas geen restitutie plaats. Annuleren is alleen schriftelijk mogelijk.

Contact

Voor meer informatie over deze community kun je contact opnemen met Ingrid Siepel of Michael van der Meer.

Hospitality Group

i.siepel@hospitality-group.nl

+31 (0)6 - 57 89 39 20

info@hospitality-group.nl

www.hospitality-group.nl

+31 (0)33 - 462 55 55

PHI Factory

michael.van.der.meer@phifactory.com

+31 (0)6 - 51 18 58 87

info@phifactory.com

www.phifactory.com

+31 (0)18 - 045 34 32